

ПЛАН МАШИННОГО ПОМЕЩЕНИЯ: 3000S\_PT13-18-19  
Масштаб 1:20

ПЛАН ШАХТЫ И КАБИНЫ: 3000S\_PT13-18-19  
Масштаб 1:20

ПРИЯМОК И ВЕРХНЕЕ ПРОСТРАНСТВО: 3000S\_PT13-18-19  
Масштаб 1:30

ПРОВЕСКА ШАХТЫ: 3000S\_PT13-18-19  
Масштаб 1:20

НАПРАВЛЯЮЩИЕ: 3000S\_PT13-18-19  
Масштаб 1:20

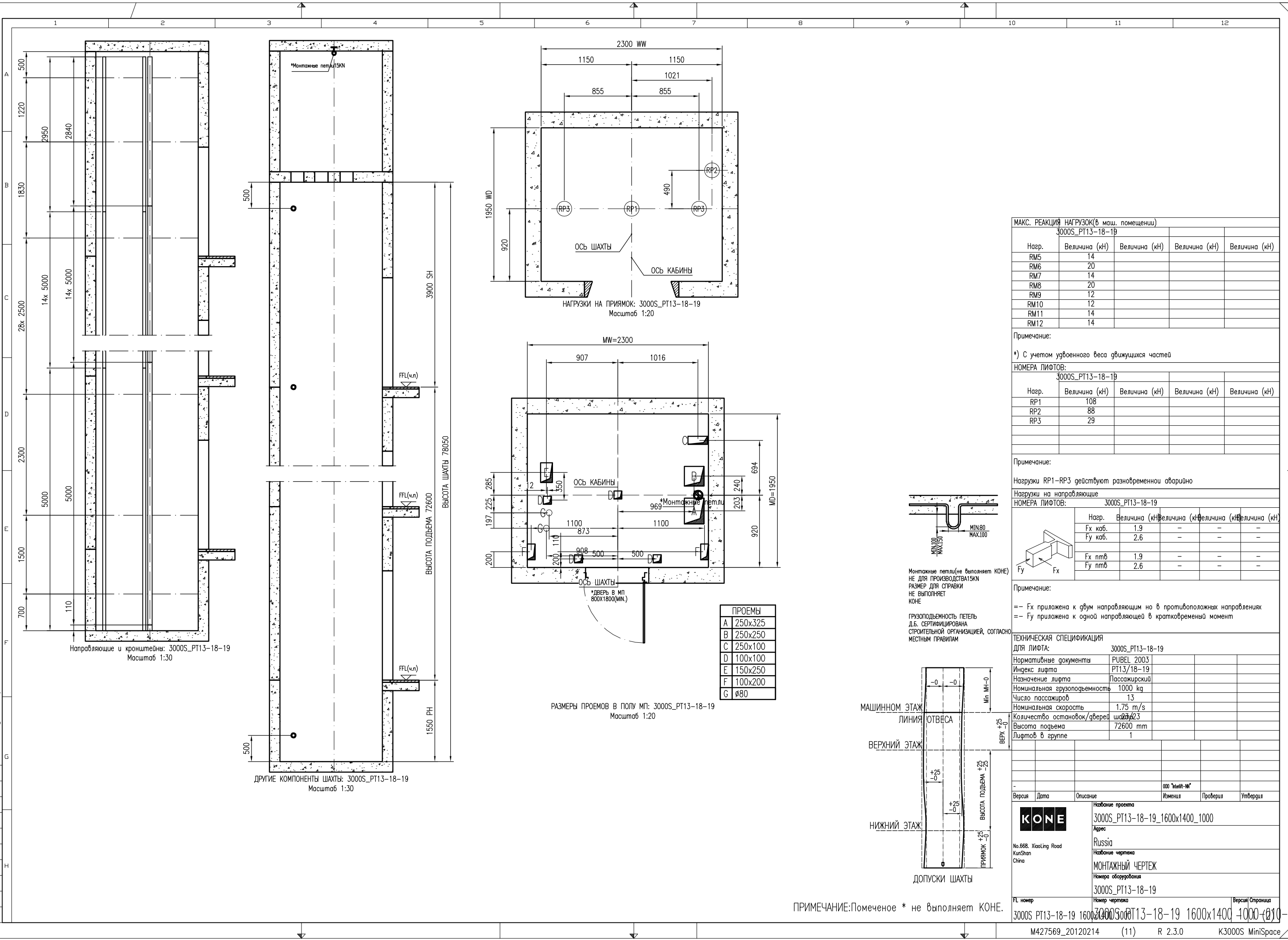
ТЕХНИЧЕСКАЯ СПЕЦИФИКАЦИЯ  
ДЛЯ ЛИФТА: 3000S\_PT13-18-19

|                                   |              |
|-----------------------------------|--------------|
| Нормативные документы             | PUBEL 2003   |
| Индекс лифта                      | PT13/18-19   |
| Назначение лифта                  | Пассажирский |
| Номинальная грузоподъемность      | 1000 kg      |
| Число пассажиров                  | 13           |
| Номинальная скорость              | 1.75 m/s     |
| Количество остановок/дверей шахты | 2/23         |
| Высота подвеса                    | 72600 mm     |
| Лифтов в группе                   | 1            |

| Версия | Дата | Описание | Изменил | Проверил | Утвердил |
|--------|------|----------|---------|----------|----------|
|        |      |          |         |          |          |

|                                 |                                 |                  |
|---------------------------------|---------------------------------|------------------|
|                                 | Название проекта                |                  |
|                                 | 3000S_PT13-18-19_1600x1400_1000 |                  |
|                                 | Адрес                           |                  |
|                                 | Russia                          |                  |
| Название чертежа                |                                 | МОНТАЖНЫЙ ЧЕРТЕЖ |
| Номера оборудования             |                                 | 3000S_PT13-18-19 |
| FL номер                        |                                 | Номер чертежа    |
| 3000S_PT13-18-19_1600x1400_1000 |                                 | Версия/Страница  |
|                                 |                                 | 1-1              |

ПРИМЕЧАНИЕ: Помеченное \* не выполняет KONE.



МАКС. РЕАКЦИЯ НАГРУЗОК(в маш. помещении)  
3000S\_PT13-18-19

| Нагр. | Величина (кН) | Величина (кН) | Величина (кН) | Величина (кН) |
|-------|---------------|---------------|---------------|---------------|
| RM5   | 14            |               |               |               |
| RM6   | 20            |               |               |               |
| RM7   | 14            |               |               |               |
| RM8   | 20            |               |               |               |
| RM9   | 12            |               |               |               |
| RM10  | 12            |               |               |               |
| RM11  | 14            |               |               |               |
| RM12  | 14            |               |               |               |

Примечание:  
\*) С учетом удвоенного веса движущихся частей

НОМЕРА ЛИФТОВ:  
3000S\_PT13-18-19

| Нагр. | Величина (кН) | Величина (кН) | Величина (кН) | Величина (кН) |
|-------|---------------|---------------|---------------|---------------|
| RP1   | 108           |               |               |               |
| RP2   | 88            |               |               |               |
| RP3   | 29            |               |               |               |

Примечание:  
Нагрузки RP1-RP3 действуют разновременно аварийно

Нагрузки на направляющие  
НОМЕРА ЛИФТОВ:  
3000S\_PT13-18-19

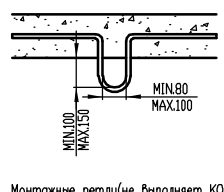
| Нагр.   | Величина (кН) | Величина (кН) | Величина (кН) | Величина (кН) |
|---------|---------------|---------------|---------------|---------------|
| Fx каб. | 1.9           | -             | -             | -             |
| Fy каб. | 2.6           | -             | -             | -             |
| Fx нтв  | 1.9           | -             | -             | -             |
| Fy нтв  | 2.6           | -             | -             | -             |

Примечание:  
-- Fx приложена к двум направляющим но в противоположных направлениях  
-- Fy приложена к одной направляющей в кратковременный момент

ТЕХНИЧЕСКАЯ СПЕЦИФИКАЦИЯ  
ДЛЯ ЛИФТА:  
3000S\_PT13-18-19

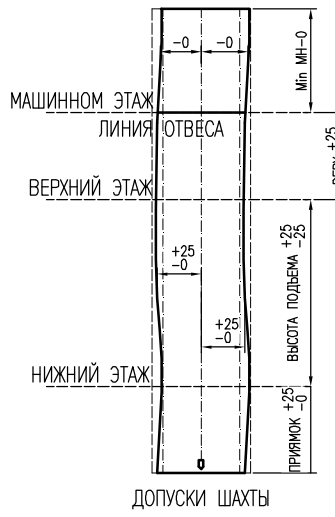
|                              |              |  |  |
|------------------------------|--------------|--|--|
| Нормативные документы        | PUBEL 2003   |  |  |
| Индекс лифта                 | PT13/18-19   |  |  |
| Назначение лифта             | Пассажирский |  |  |
| Номинальная грузоподъемность | 1000 kg      |  |  |
| Число пассажиров             | 13           |  |  |
| Номинальная скорость         | 1.75 m/s     |  |  |
| Количество остановок/дверей  | 1/23         |  |  |
| Высота подъема               | 72600 mm     |  |  |
| Лифтов в группе              | 1            |  |  |

| Версия | Дата | Описание                        | Именила | Проверил | Утвердил |
|--------|------|---------------------------------|---------|----------|----------|
|        |      | Название проекта                |         |          |          |
|        |      | 3000S_PT13-18-19_1600x1400_1000 |         |          |          |
|        |      | Адрес                           |         |          |          |
|        |      | Russia                          |         |          |          |
|        |      | Название чертежа                |         |          |          |
|        |      | МОНТАЖНЫЙ ЧЕРТЕЖ                |         |          |          |
|        |      | Номера оборудования             |         |          |          |
|        |      | 3000S_PT13-18-19                |         |          |          |
|        |      | PL номер                        |         |          |          |
|        |      | 3000S_PT13-18-19_1600x1400_1000 |         |          |          |
|        |      | Номер чертежа                   |         |          |          |
|        |      | 3000S_PT13-18-19_1600x1400_1000 |         |          |          |
|        |      | Версия                          |         |          |          |
|        |      | Страница                        |         |          |          |
|        |      | 3000S_PT13-18-19_1600x1400_1000 |         |          |          |

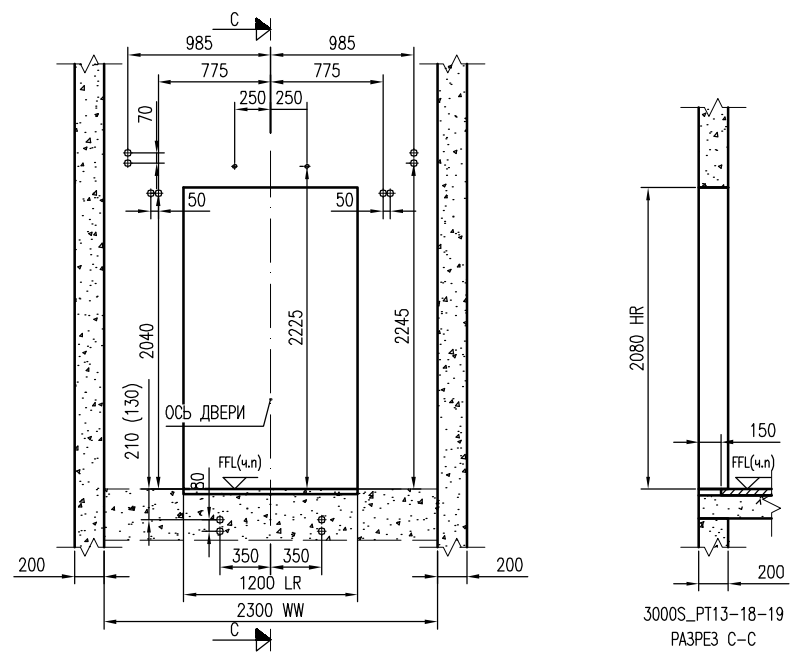


Монтажные петли(не выполняет КОНЕ)  
НЕ ДЛЯ ПРОИЗВОДСТВА  
РАЗМЕР ДЛЯ СПРАВКИ  
НЕ ВЫПОЛНЯЕТ  
КОНЕ

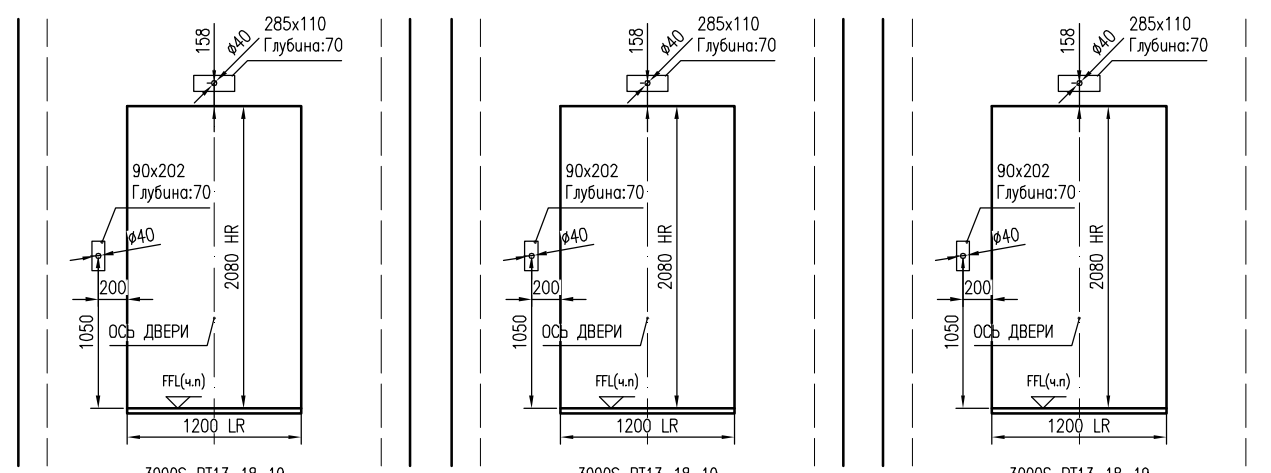
ГРУЗОПОДЪЕМНОСТЬ ПЕТЕЛЬ  
Д.Б. СЕРТИФИЦИРОВАНА  
СТРОИТЕЛЬНАЯ ОРГАНИЗАЦИЕЙ, СОГЛАСНО  
МЕСТНЫМ ПРАВИЛАМ



ПРИМЕЧАНИЕ: Помечено \* не выполняет КОНЕ.



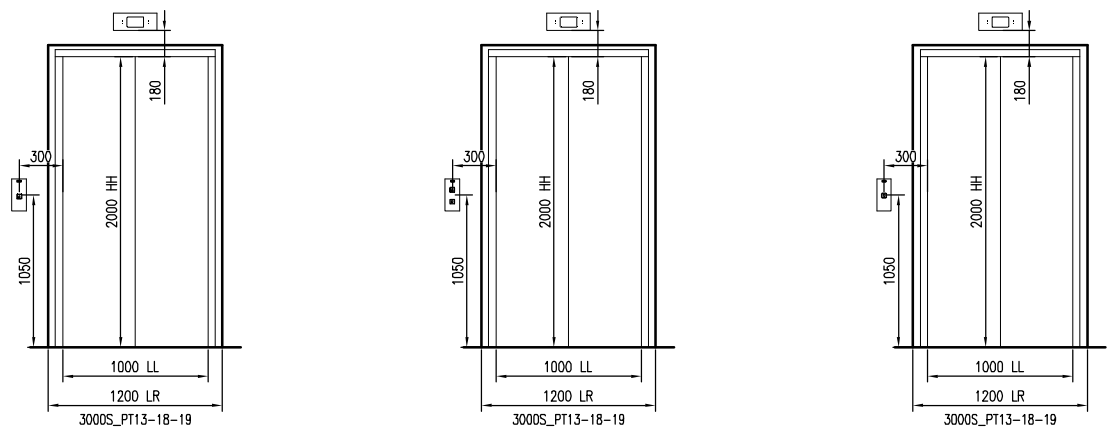
3000S\_PT13-18-19  
ВИД ИЗ ШАХТЫ, СТРОИТЕЛЬНЫЙ ПРОЕМ  
Масштаб 1:25



3000S\_PT13-18-19  
ВИД НА ДВЕРЬ, ЭТАЖ 1, А СТРОИТЕЛЬНЫЙ ПРОЕМ  
Масштаб 1:25

3000S\_PT13-18-19  
ВИД НА ДВЕРЬ, ЭТАЖ 2 - 22, А СТРОИТЕЛЬНЫЙ ПРОЕМ  
Масштаб 1:25

3000S\_PT13-18-19  
ВИД НА ДВЕРЬ, ЭТАЖ 23, А СТРОИТЕЛЬНЫЙ ПРОЕМ  
Масштаб 1:25



3000S\_PT13-18-19  
ДЛЯ ВЫЗЫВНОГО ПОСТА  
ЭТАЖ 1, А  
Масштаб 1:25

3000S\_PT13-18-19  
ДЛЯ ВЫЗЫВНОГО ПОСТА  
ЭТАЖ 2 - 22, А  
Масштаб 1:25

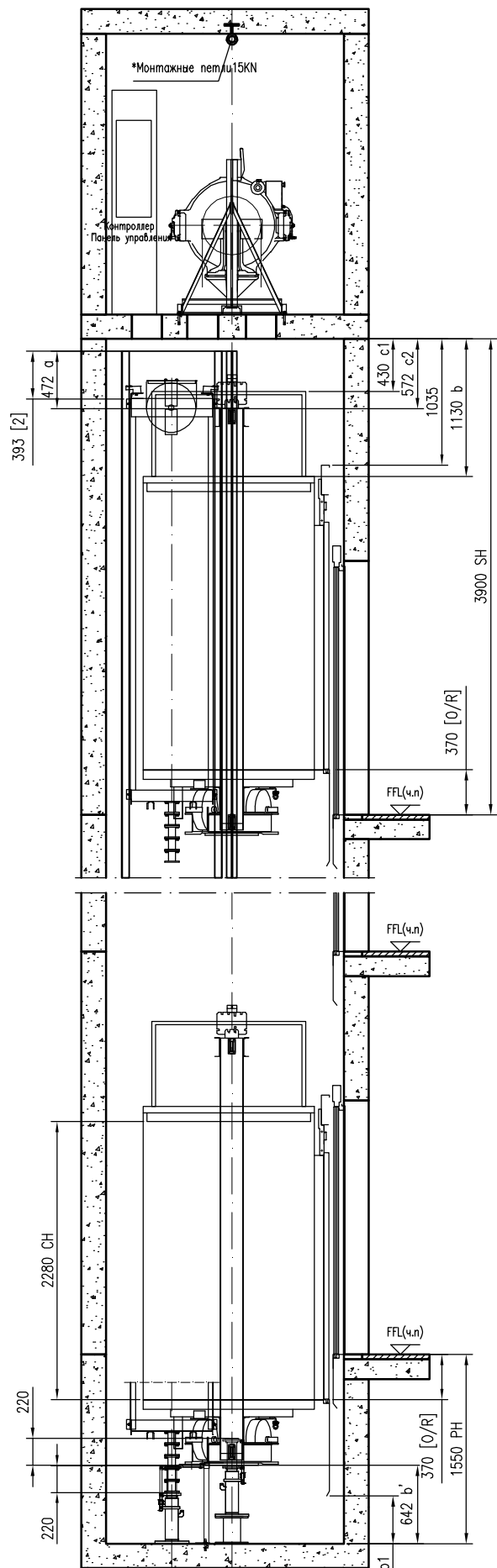
3000S\_PT13-18-19  
ДЛЯ ВЫЗЫВНОГО ПОСТА  
ЭТАЖ 23, А  
Масштаб 1:25

| Этажный Вызов и Этажная Индикация | KDS300 |             |
|-----------------------------------|--------|-------------|
|                                   | ФОРМА  | НОМЕР ЭТАЖА |
| LCS4 Вызывная Станция (Без Ключа) | 1      | -           |
| LCS5 Вызывная Станция (Без Ключа) | 2-22   | -           |
| LCS6 Вызывная Станция (Без Ключа) | 23     | -           |
| HI-H Тип                          | 1-23   | -           |

| Этажей | кол. |   | ЭТАЖНАЯ СИГНАЛИЗАЦИЯ | Расстояние между этажами (мм) |
|--------|------|---|----------------------|-------------------------------|
|        | A    | C |                      |                               |
| 23     | X    | - | 23                   |                               |
| 22     | X    | - | 22                   | 3300                          |
| 21     | X    | - | 21                   | 3300                          |
| 20     | X    | - | 20                   | 3300                          |
| 19     | X    | - | 19                   | 3300                          |
| 18     | X    | - | 18                   | 3300                          |
| 17     | X    | - | 17                   | 3300                          |
| 16     | X    | - | 16                   | 3300                          |
| 15     | X    | - | 15                   | 3300                          |
| 14     | X    | - | 14                   | 3300                          |
| 13     | X    | - | 13                   | 3300                          |
| 12     | X    | - | 12                   | 3300                          |
| 11     | X    | - | 11                   | 3300                          |
| 10     | X    | - | 10                   | 3300                          |
| 9      | X    | - | 9                    | 3300                          |
| 8      | X    | - | 8                    | 3300                          |
| 7      | X    | - | 7                    | 3300                          |
| 6      | X    | - | 6                    | 3300                          |
| 5      | X    | - | 5                    | 3300                          |
| 4      | X    | - | 4                    | 3300                          |
| 3      | X    | - | 3                    | 3300                          |
| 2      | X    | - | 2                    | 3300                          |
| 1      | M    | - | 1                    | 3300                          |

3000S\_PT13-18-19  
Прим:  
M ОСНОВНОЙ E Аварийная дверь  
X ПРОМЕЖУТОЧНЫЙ N Не обслуживаемый этаж

|   |                                 |          |  |                 |          |
|---|---------------------------------|----------|--|-----------------|----------|
| Версия                                    | Дата                            | Описание | Именля   | Проверил        | Утвердил |
|   |                                 |          | Название проекта<br>3000S_PT13-18-19_1600x1400_1000  |                 |          |
| No.668, Xiaoling Road<br>KunShan<br>China |                                 |          | Адрес<br>Russia<br>Название чертежа<br>МОНТАЖНЫЙ ЧЕРТЕЖ<br>Номера оборудования<br>3000S_PT13-18-19 |                 |          |
| FL номер                                  | 3000S_PT13-18-19_1600x1400_1000 |          | Номер чертежа  | Версия Страница |          |



ПРИЯМОК И ВЕРХНЕЕ ПРОСТРАНСТВО: 3000S\_PT13-18-19

Масштаб 1:25

ВЕРХН. ПРОСТРАНСТВО И ПРИЯМОК  
Follow by : EN81/GB7588

| ПУНКТ       | 3000S_PT13-18-19 |      | ФАКТИЧ. | МИН. | ФАКТИЧ. | МИН. |
|-------------|------------------|------|---------|------|---------|------|
|             | ФАКТИЧ.          | МИН. |         |      |         |      |
| 5.7.1.1(a)  | 472              | 208  |         |      |         |      |
| 5.7.1.1(b)  | 1130             | 1108 |         |      |         |      |
| 5.7.1.1(c1) | 430              | 408  |         |      |         |      |
| 5.7.1.1(c2) | 572              | 208  |         |      |         |      |
| 5.7.1.2(2)  | 393              | 208  |         |      |         |      |
| 5.7.3.3(b') | 642              | 500  |         |      |         |      |
| 5.7.3.3(b1) | 390              | 100  |         |      |         |      |


Follow by: SS550

|           |  |  |  |  |  |  |
|-----------|--|--|--|--|--|--|
| 10.1.1    |  |  |  |  |  |  |
| 10.1.2(c) |  |  |  |  |  |  |

Чертеж согласован с/без изменений:

Дата: \_\_\_\_\_  
Подпись/печать: \_\_\_\_\_

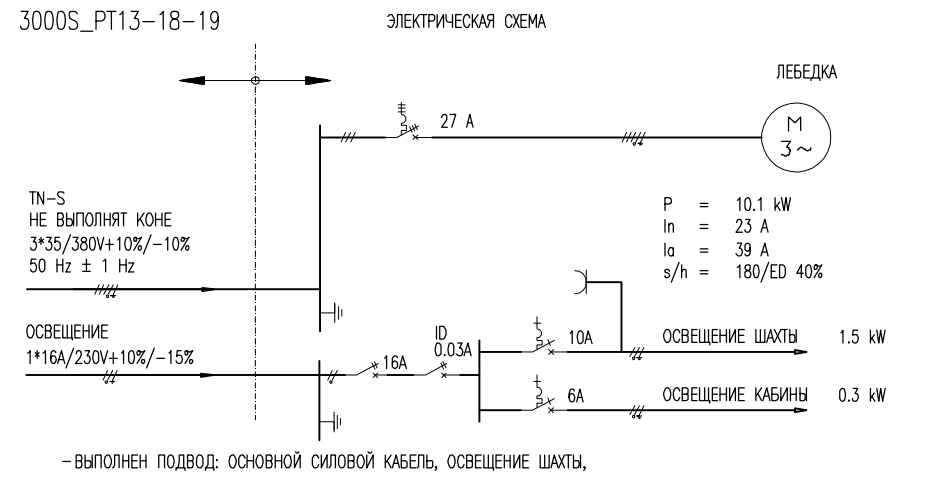
| Версия | Дата | Описание | Имени | Проверил | Утвердил |
|--------|------|----------|-------|----------|----------|
| -      | -    | -        | -     | -        | -        |


**Название проекта**  
 3000S\_PT13-18-19\_1600x1400\_1000  
**Адрес**  
 Russia  
**Название чертежа**  
 Чертеж для согласования  
**Номера оборудования**  
 3000S\_PT13-18-19

|                            |                                     |                 |
|----------------------------|-------------------------------------|-----------------|
| FL номер                   | Номер чертежа                       | Версия/Страница |
| 3000S_PT13-18-19_1600x1400 | 3000S_PT13-18-19_1600x1400_1000-010 | A-1-1           |

| ТЕХНИЧЕСКАЯ СПЕЦИФИКАЦИЯ ЛИФТА                          |  | 3000S_PT13-18-19     |
|---|--|----------------------|
| Номер оборудования                                      |  | 3000S_PT13-18-19     |
| Правила безопасности                                    |  | PUBEL 2003           |
| Индекс лифта  |  | PT13/18-19           |
| Номинальная грузоподъемность                            |  | 1000 kg              |
| Количество пассажиров                                   |  | 13                   |
| Номинальная скорость                                    |  | 1.75 m/s             |
| Ускорение/торможение                                    |  | 0.8 m/s <sup>2</sup> |
| Высота подъема  |  | 72600 mm             |
| Количество остановок/дверей шахты                       |  | 23/23                |
| Количество входов в кабину                              |  | 1                    |
| Тип дверей  |  | High duty EI60       |
| Ширина дверей   |  | 1000 mm              |
| Высота дверей   |  | 2000 mm              |
| Тип кабины  |  | GMCD(Standard)       |
| Внутренняя высота кабины                                |  | 2280 mm              |
| Внутренняя ширина кабины                                |  | 1600 mm              |
| Внутренняя глубина кабины                               |  | 1400 mm              |
| Внутренняя площадь пола кабины                          |  | 2.31 m <sup>2</sup>  |
| Направляющие кабины:                                    |  | T82B                 |
| Буфера кабины   |  | YH53/220             |
| Рама противовеса  |  | CWF10PWS             |
| Направляющие противовеса                                |  | TK5A                 |
| Буфера противовеса                                      |  | YH53/220             |
| Система привода   |  | KDL32                |
| Система управления                                      |  | LCE / FC             |
| Лебедка   |  | MX10                 |
| Диаметр КВШ   |  | 480 mm               |
| Угол подреза профиля канавки                            |  | основанных на KQT    |
| Тип подвески  |  | 2:1                  |
| Подвесные канаты (Nxd)                                  |  | 6xd8                 |
| Ограничитель скорости                                   |  | OL35                 |
| Канат ограничителя скорости                             |  | d6                   |
| <b>ЭЛЕКТРОТЕХНИЧЕСКИЕ ТРЕБОВАНИЯ</b>                    |  |                      |
| Напряжение питания                                      |  | 3x380Vac +10%/-10%   |
| Частота   |  | 50 Hz ± 1Hz          |
| Предохранители питания сети                             |  | 3x35 A               |
| Отдельные предохранители освещения                      |  | 1x16 A               |
| Номинальный ток цепи, I <sub>n</sub>                    |  | 23 A                 |
| Мак. Ток при ускорении RMS, I <sub>a</sub>              |  | 39 A                 |
| Главные предохранители                                  |  | 3x27 A               |
| Предохранители освещения (шахта + кабина)               |  | 10 A + 6 A           |
| Тепловые потери в машинном помещении                    |  | 1.6 kW               |
| Выходная мощность двигателя при номинальной нагрузке, P |  | 10.1 kW              |
| Кол-во об/мин двигателя при макс. Скорости              |  | 139 rpm              |
| Макс. Кол-во включений в час                            |  | 180/ED 40%           |

**ПРИМЕЧАНИЕ:**  
 Помечено \* не выполняет КОНЕ  
 1. КРОНШТЕЙН НАПРАВЛЯЮЩИХ, ДВЕРЕЙ ШАХТЫ И КРЕПЛЕНИЯ ПОРОГА ДОЛЖЕН БЫТЬ УСТАНОВЛЕН НА БЕТОННОЙ СТЕНЕ. В ПРОТИВНОМ СЛУЧАЕ ОБРАТИТЕСЬ В КОМПАНИЮ КОНЕ.  
 2. ВЕНТИЛЯЦИЯ ШАХТЫ И МАШИНОГО ПОМЕЩЕНИЯ ИЗГОТОВЛИВАЕТСЯ СТРОИТЕЛЬНОЙ ОРГАНИЗАЦИЕЙ. РАЗМЕР ВЕНТИЛЯЦИОННОГО ПРОЕМА: 1% ОТ ПЛОЩАДИ ГОРИЗОНТАЛЬНОГО СЕЧЕНИЯ ШАХТЫ. ТЕМПЕРАТУРА ВОЗДУХА НАХОДИТСЯ В ПРЕДЕЛАХ 5-40 ГРАДУСОВ ЦЕЛЬСИЯ, МАКСИМАЛЬНАЯ ВЛАЖНОСТЬ 95%. ПРИЯМОК ЧИСТЫЙ И СУХОЙ.  
 3. УКАЗАННЫЕ В ЧЕРТЕЖЕ НАГРУЗКИ НА ПРИЯМОК ДОЛЖНЫ ВЫПОЛНЯТЬСЯ. В СЛУЧАЕ НАЛИЧИЯ ПОД ПРИЯМОКОМ ДОСТУПНОГО ДЛЯ ЛЮДЕЙ ПРОСТРАНСТВА СТРОИТЕЛЬНОЙ ОРГАНИЗАЦИЕЙ ВЫПОЛНЯЕТСЯ ДОПОЛНИТЕЛЬНОЕ УСИЛЕНИЕ ЗОНЫ ПОД ПРОТИВОВЕСОМ (ПРИ ОТСУТСТВИИ ЛОВИТЕЛЕЙ ПРОТИВОВЕСА).  
 4. МАШИНОЕ ПОМЕЩЕНИЕ МОЖЕТ БЫТЬ УВЕЛИЧЕНО И ДОЛЖНО БЫТЬ РАССЧИТАНО НА НАГРУЗКУ НЕ МЕНЕЕ 8000Н НА КВ. МЕТР. РАЗМЕР ДВЕРИ В МП НЕ МЕНЕЕ 800(Ш) X 1800(В) И НЕ ДОЛЖНО ОТКРЫВАТЬСЯ ВОВНУТРЬ.  
 5. ВЫСОТА ПРОЕМА ДВЕРИ ШАХТЫ СЧИТАЕТСЯ ОТ ОТМЕТКИ ЧИСТОГО ПОЛА. УСТАНОВКА ПОРОГА НА ПОЛ НЕ ДОПУСКАЕТСЯ.  
 6. НОМИНАЛЬНОЕ ПИТАНИЕ ТИП TN-S L1+L2+L3+N+PE (TN-S).  
 7. ПРИ НАЛИЧИИ НЕСКОЛЬКИХ ЛИФТОВ В ОДНОЙ ШАХТЕ ДОЛЖНА УСТАНОВЛИВАТЬСЯ ПЕРЕГОРОДКА МЕЖДУ ПОДВИЖНЫМИ ЧАСТЯМИ ЛИФТОВ. ПЕРЕГОРОДКА ДОЛЖНА НАЧИНАТЬСЯ ОТ НИЖНЕЙ ТОЧКИ ПЕРЕМЕЩЕНИЯ КАБИНЫ, ПРОТИВОВЕСА ИЛИ УРАВНОВЕШИВАЮЩЕГО УСТРОЙСТВА НА ВЫСОТУ НЕ НИЖЕ 2.5 М НАД УРОВНЕМ ПОЛА НИЖНЕЙ ЭТАЖНОЙ ПЛОЩАДКИ. ШИРИНА ПЕРЕГОРОДКИ ДОЛЖНА БЫТЬ НЕ МЕНЕЕ ШИРИНЫ ПОДВИЖНОЙ ЧАСТИ ПЛЮС 0,1 М С КАЖДОЙ СТОРОНЫ (НЕ ВЫПОЛНЯЕТ КОНЕ).  
 8. ГЛАВНЫЙ ВЫКЛЮЧАТЕЛЬ ЗВОНОС И ИЗОЛЯТОР НЕ ДОЛЖНЫ ИМЕТЬ ФУНКЦИЮ ЗАЩИТЫ ОТ УТЕЧКИ НА ЗЕМЛЮ.  
 9. ОСВЕЩЕНИЕ ШАХТЫ ДОЛЖНО ОБЕСПЕЧИВАТЬ ОСВЕЩЕННОСТЬ КАК МИНИМУМ 50 ЛК. ПРИ ЗАКРЫТЫХ ДВЕРЯХ ШАХТЫ, ОСВЕЩЕНИЕ МП ДОЛЖНО ОБЕСПЕЧИВАТЬ ОСВЕЩЕННОСТЬ КАК МИНИМУМ 200 ЛК. НА УРОВНЕ ПОЛА.



© KONE Corporation  
AI  
H

Чертеж согласован с/без изменений:

Дата: \_\_\_\_\_ Подпись/печать: \_\_\_\_\_

| Версия | Дата | Описание | Изменил | Проверил | Утвердил |
|--------|------|----------|---------|----------|----------|
|        |      |          |         |          |          |

ООО "КОНЕ-ИИ"

|   |   |                                 |
|---|---|---------------------------------|
| <br>No.668, XiaoLing Road<br>KunShan<br>China | Название проекта                        | 3000S_PT13-18-19_1600x1400_1000 |
|   | Адрес                                   | Russia                          |
|   | Название чертежа                        | МОНТАЖНЫЙ ЧЕРТЕЖ                |
|   | Номера оборудования                     | 3000S_PT13-18-19                |
| PL номер                                      | Номер чертежа                           | Версия/Страница                 |
| 3000S_PT13-18-19_1600x1400                    | 3000S_PT13-18-19_1600x1400_1000-010-G-1 |                                 |

M427569\_20120214 (11) R 2.3.0 K3000S MiniSpace